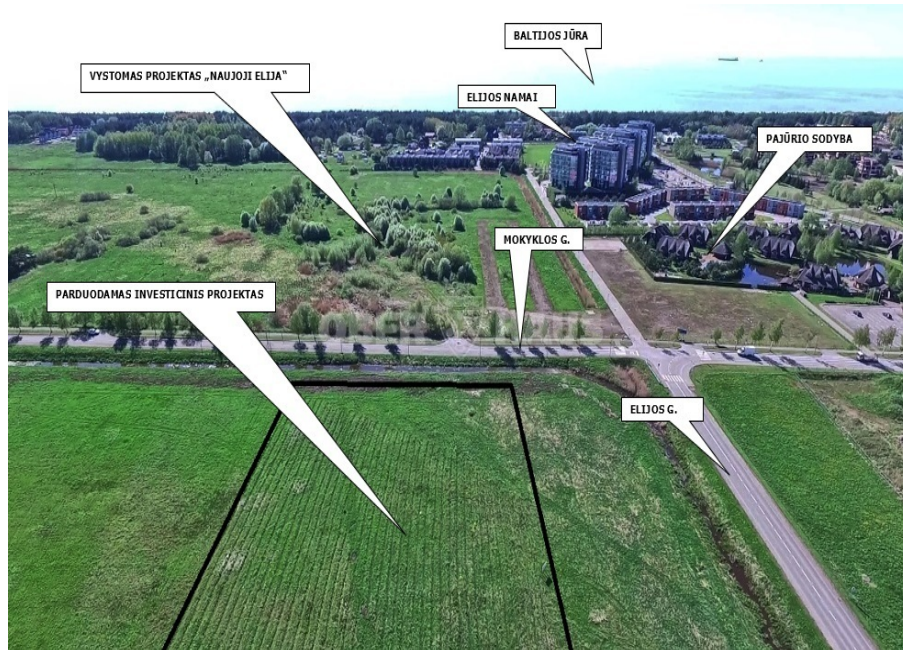


Palangos m. sav., Palanga, Mokyklos g.

SKLYPAI

1 286 000 €

Rimantas Martišauskas
NT ekspertas

+370 602 23 723

rimantas.martisauskas@oh.lt

S. Daukanto g. 3, 92123 Klaipėda

Apie šį turtą

PARDUODAMAS INVESTICINIS SKLYPAS SU DETALIUOJU PLANU

INVESTICINIS PROJEKTAS - PAJŪRIO LAGŪNOS NAMAI!!!

Palangos mieste, Šventojoje parduodamas 2,5725 ha žemės sklypas su detaliuoju planu. Pagal detaliojo plano sprendimus numatyta statyti dvibučius ir vienbučius namus. Žemės naudojimo paskirtis - Kita. Leistinas pastatų aukštingumas iki 8,5 metrų. Užstatymo tankis 0,28, užstatymo intensyvumas 0,60, užstatymo tipas - laisvo planavimo. Aukštų skaičius - du su mansarda. Asfaltuoti privažiuojamieji takai, gatvės apšvietimas. Visos miesto komunikacijos. Patraukli vieta ir poilsiui ir gyvenimui. Iki paplūdimio 700 m. Privažiuojamas labai patogus.

PALANGOS TARYBA YRA PRIĖMUSI SPRENDIMĄ PALANGĄ SUJUNGTI SU ŠVENTAJA VYTAUTO GATVE

ŠALIA VYSTOMAS ELIJOS DAUGIABUČIŲ PROJEKTAS

Skaitykite plačiau: www.ober-haus.lt/OH457898

	Objekto tipas	Sklypai
	Paskirtis	Gyvenamajai statybai
	Žemės plotas	257.25 a
	Nuoroda	ober-haus.lt/OH457898

